



DSP Remote Monitor

Vibration Condition System

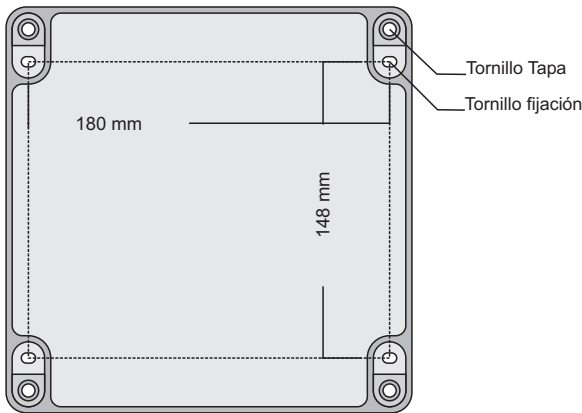
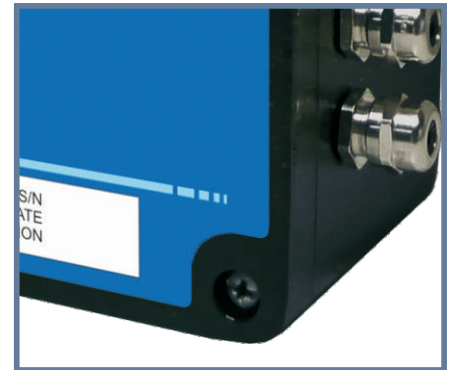
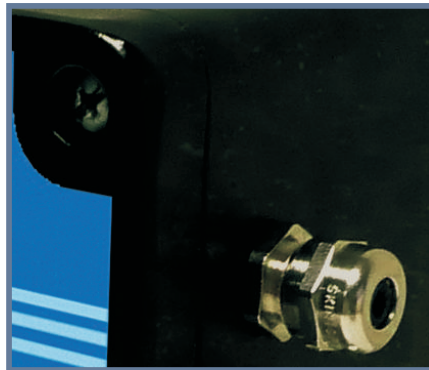
Aprobación:
UL 50 Tipo6
UL 514 B

Sistema de montaje del equipo remoto



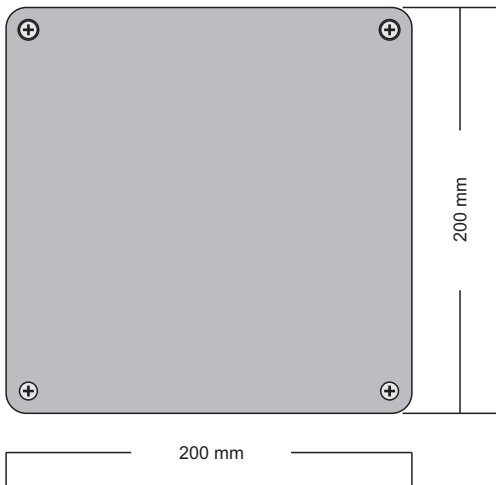
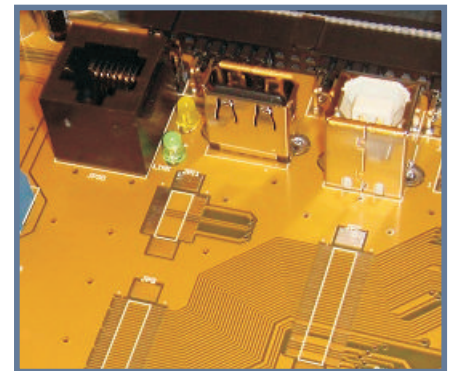
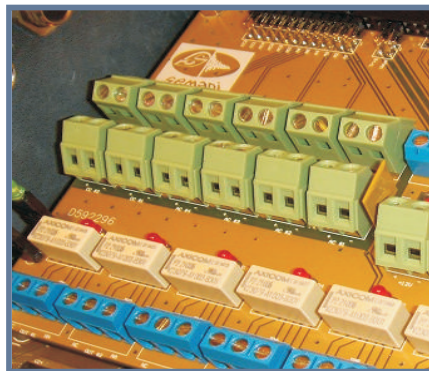
El diseño exterior del equipo remoto, ha sido estudiado para los mas agresivos ambientes industriales.

Su caja exterior de fundición de aluminio de alto espesor y su pintura de recubrimientos epoxi, le permite ser altamente durable.



Las entradas de los cables de sensores y comunicación, cuentan con pasacables de acero inoxidable de grado IP68, pudiendose cerrar por completo los que no son utilizados.

La conexión de los cables de sensores y las salidas de relays, son por borneras sobre una tarjeta independiente a la de medición, las entradas de USB, Red y RS232 son con conectores estándar.



Rango de temperatura	25C° a 80C°
Rango de humedad	99%
Grado de protección	IP66
Material externo	Aluminio
Montaje interno	Torres de acero inoxidable
textura externa	Pintura EPOXI

