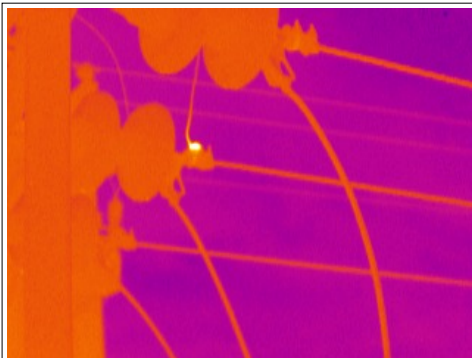


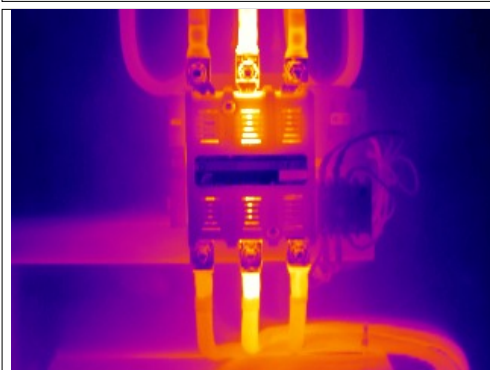
Caso Nro 1



Puede tener el mejor mantenimiento eléctrico de la planta, puede tener el mejor personal técnicamente hablando, pero si compra energía este problema de morseta esta fuera de su alcance.

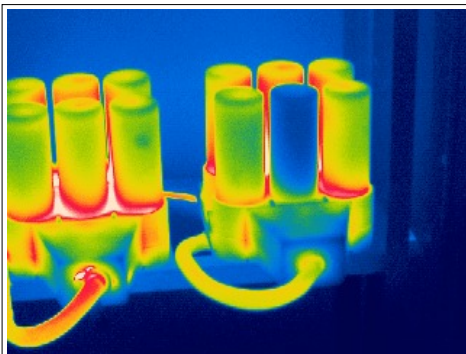
El termograma le permitirá requerir su reparación.

Caso Nro 2



Este termograma nos muestra la evolución de una simple falla de ajuste de bornera que termino por dañar los contactos internos del contactor.

Caso Nro 3



Con el transcurso del tiempo el factor de potencia le esta pisando los talones, puede tener varios capacitores abiertos que le harán pensar que es $\cos\phi$ es insaseable.

Un termograma revela cual es el que produce este problema.

Caso Nro 4



Este termograma nos revela la diferencia de fusibles, esto puede terminar con la salida de servicio imprevista e innecesaria por falta de una fase, sin pensar en todos los problemas mayores que esto puede causar.