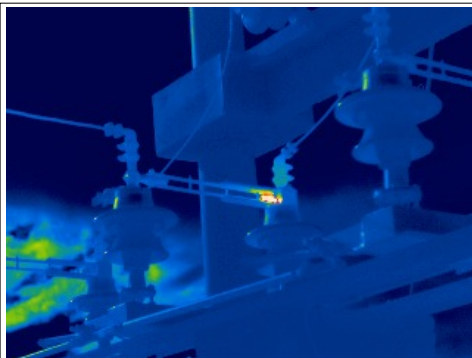


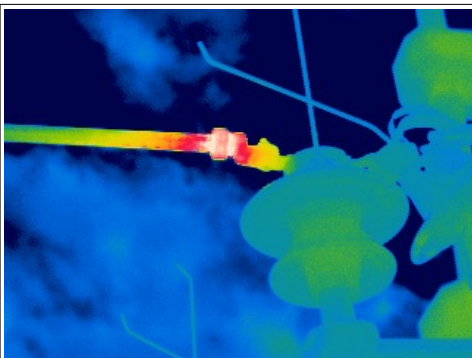
## Caso Nro 1



El termograma nos revela que el mantenimiento realizado la semana pasada a este interruptor de la línea de 33Kv fue mal hecho.

¿Esperamos a que la planta salga de servicio para darnos cuenta?

## Caso Nro 2



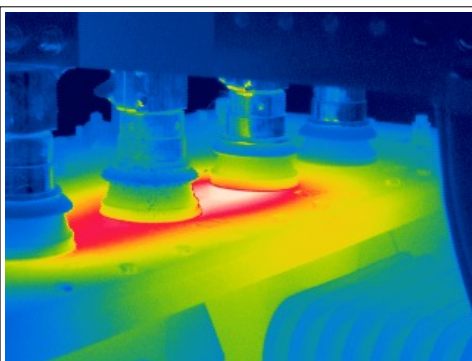
El termograma muestra que la barra de 33Kv tiene el niple sucio. ¿esperamos a que la excesiva temperatura nos deje fuera de servicio la planta?

## Caso Nro 3



Limpiando la conexión de los terminales del alambroón en la parada anual de mantenimiento solucionamos un problema imposible de localizar de otra forma que ya no sea demasiado tarde.

## Caso Nro 4



El termograma nos revela la mala conexión interna del terminal de baja del transformador.

Actuar rápidamente nos permitira evitar la pérdida de la máquina.