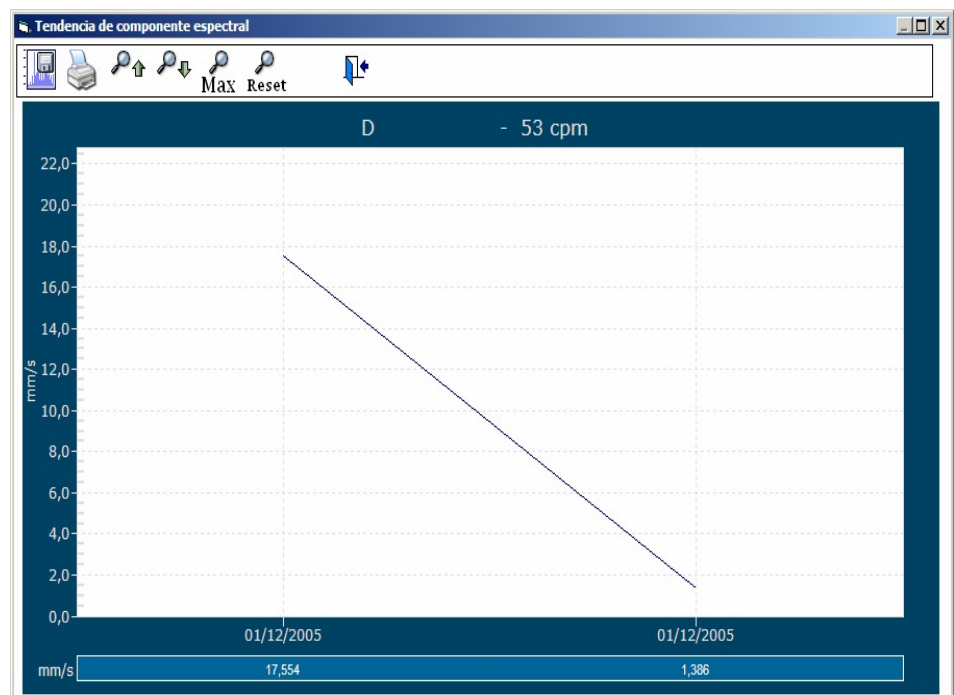
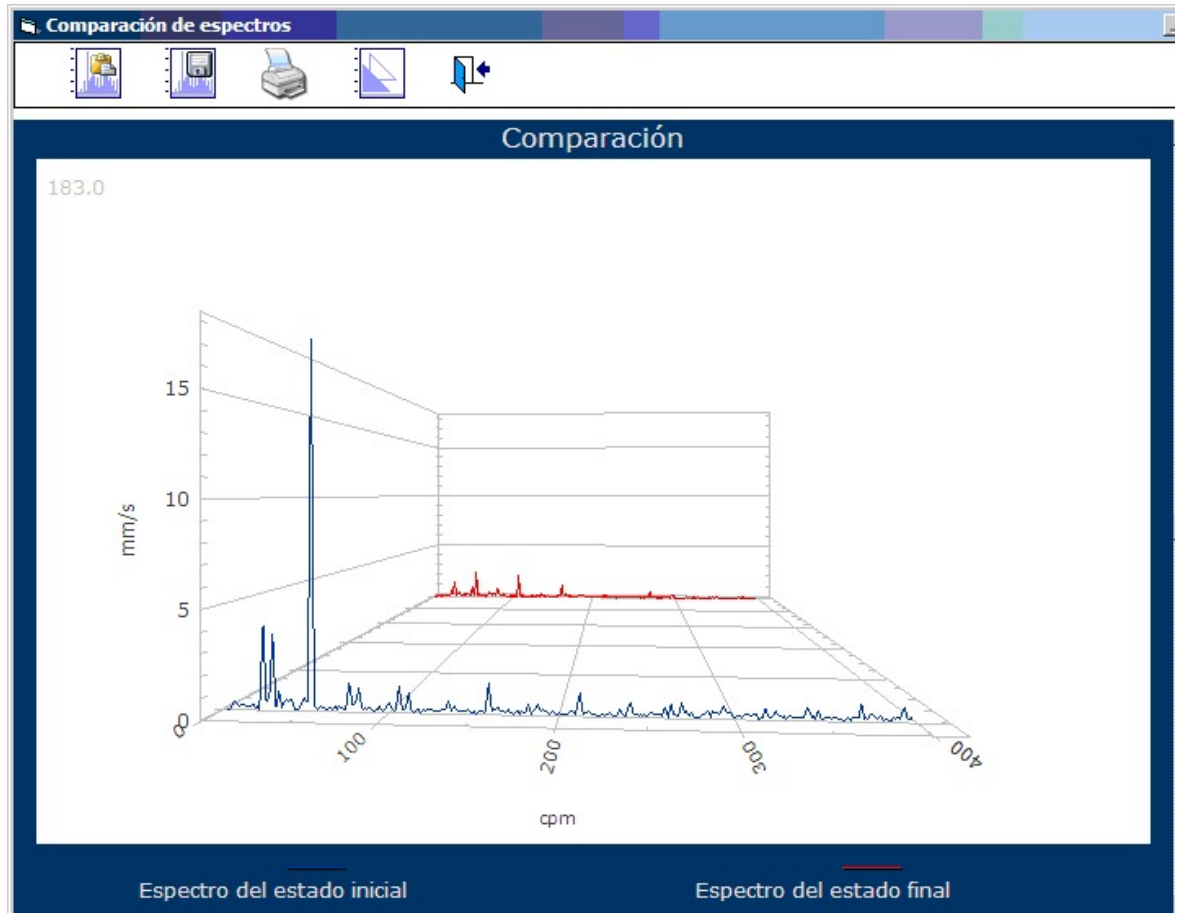


Desbalanceo Rotor de ventilador

Equipo: Ventilador centrífugo con mando a correas, rodamientos con grasa

Falla: Desbalanceo rotor ventilador corregido "in situ"



Equipo utilizado p/mediciones
 DSP Logger MX 300
 Software DSP Data Management

NOTA: ESTE CASO REAL FUE PUBLICADO POR EL DEPARTAMENTO DE SERVICIOS DE SEMAPI S.A. RESGUARDANDO EN TODOS LOS CASOS LA IDENTIDAD DE LA EMPRESA (CLIENTE) PROPIETARIA DEL EQUIPO ANALIZADO.