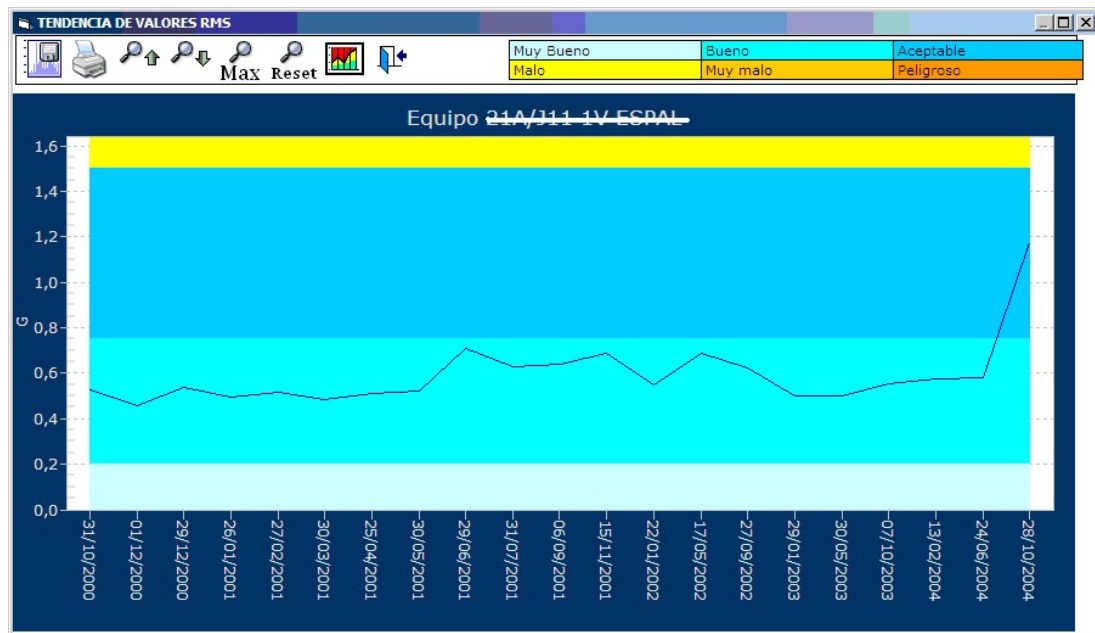
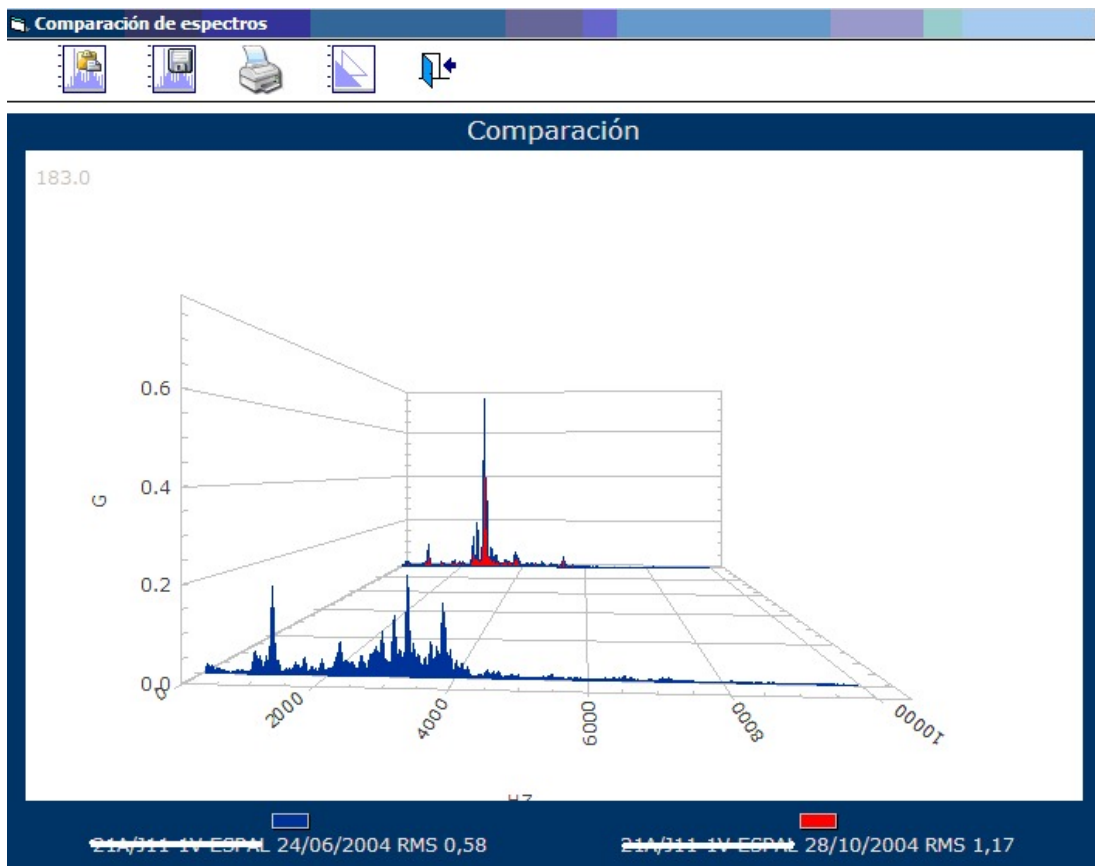


Falla incipiente rodamiento motor eléctrico

Equipo: Motor de ventilador centrífugo 1500 rpm 100 HP, rodamientos con grasa

Falla: Falla incipiente rodamiento motor eléctrico lado libre



NOTA: ESTE CASO REAL FUE PUBLICADO POR EL DEPARTAMENTO DE SERVICIOS DE SEMAPI S.A. RESGUARDANDO EN TODOS LOS CASOS LA IDENTIDAD DE LA EMPRESA (CLIENTE) PROPIETARIA DEL EQUIPO ANALIZADO.