



**Informe técnico N° 16457**

Las Heras 419  
Campana (B2804GTC)  
Buenos Aires - Argentina  
Tel. (54) 03489-431111  
Fax: (54) 03489-426661  
E-mail: info@semapi.com.ar  
<http://www.semapi.com>

# Mantenimiento Predictivo Termográfico Inspección Realizada a:

## CLIENTE

## “Planta”

## Fecha

Inspector: Pablo Cantero  
Thermography - Level I  
ASNT NDT 0499



## Cliente

Inspectores:	
Email:	
Teléfono:	
Dirección:	
Orden Compra:	
Remito:	

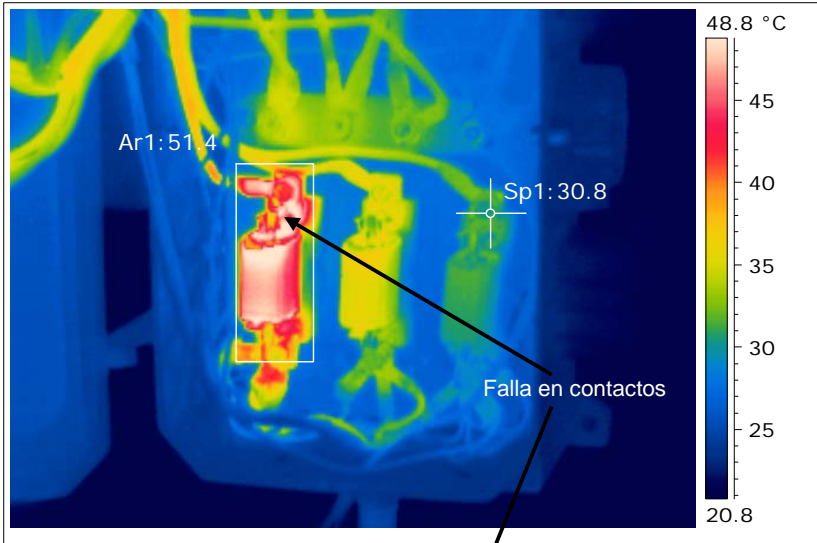
## Prioridades de Reparación

Severidad	Indicación
P1	Caso Crítico / Reparación Inmediata
P2	Caso Semi-Crítico / Reparación en una Semana
P3	Caso Importante / Reparación en una Quincena
P4	Caso Leve / Reparación en un Mes
P5	Caso Semi-Leve / Reparación en dos Meses
P6	Caso Muy leve/Reparación Programada en otra Reparación del Equipo
OB	Observación/criterio del cliente



**Prioridad de Reparación**

**P3**



Filename	A0817-01.IMG
Date	17/08/2010
Max Temperature	51.4 °C
Min Temperature	18.4 °C
Ar1 Temperatura máxima	51.4 °C
Ar1 Temperatura mínima	27.3 °C
Ar1 Temperatura Máx. - Mín.	24.1 °C
Sp1 Temperatura	30.8 °C



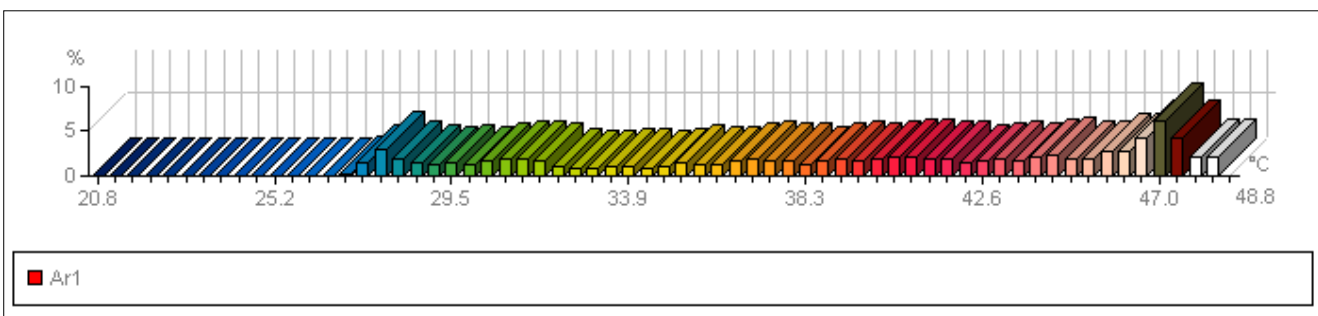
Maquina N° 12

Tablero Principal

Fusibles "NH" Fase "R"

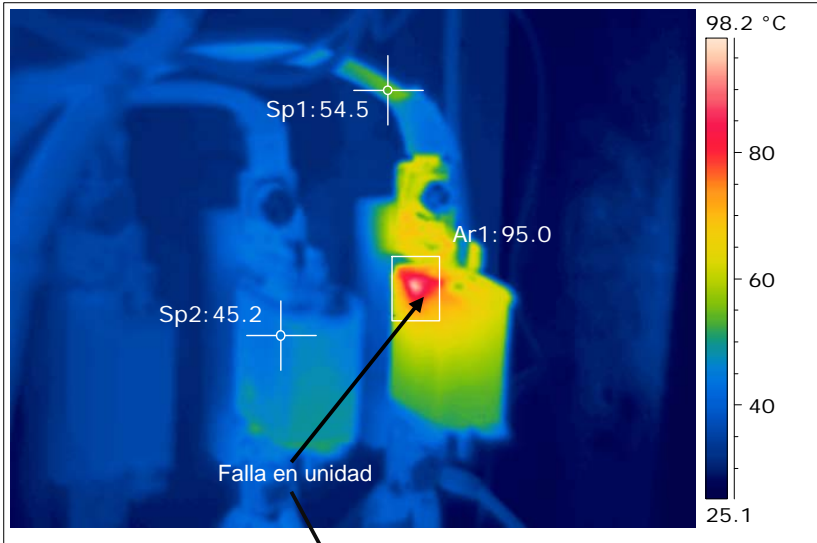
Limpiar contactos de fusible con mordaza y de terminales con bulón

Precinto N° 12891



### Prioridad de Reparación

**P2**



Filename	A0817-02.IMG
Date	17/08/2010
Max Temperature	95.0 °C
Min Temperature	20.1 °C
Ar1 Temperatura máxima	95.0 °C
Ar1 Temperatura mínima	48.2 °C
Ar1 Temperatura Máx. - Mín.	46.8 °C
Sp1 Temperatura	54.5 °C
Sp2 Temperatura	45.2 °C



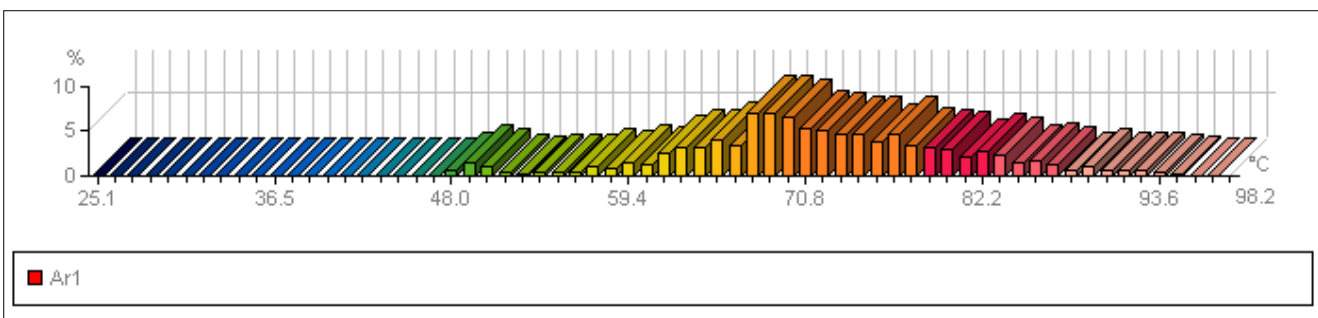
Maquina N° 10

Tablero Principal

Fusibles "NH" Fase "T"

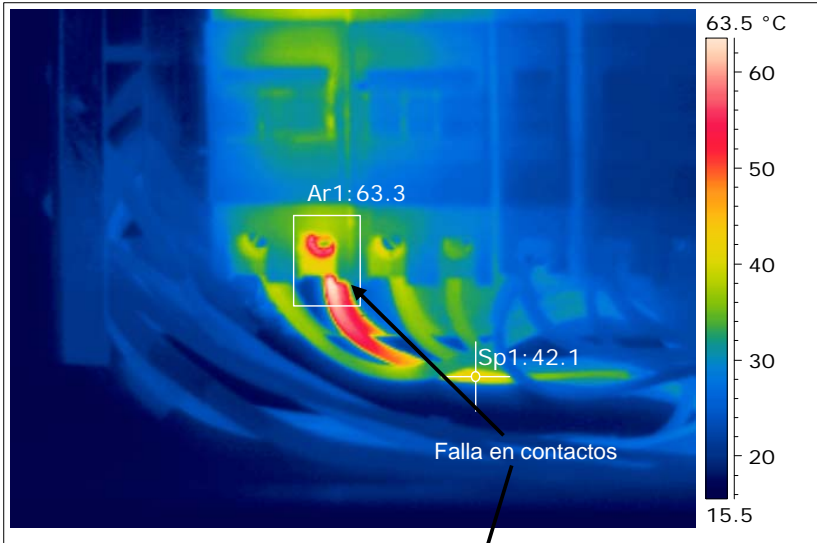
Reemplazar unidad fusible

Precinto N° 13085



## Prioridad de Reparación

**P3**



Filename	A0817-03.IMG
Date	17/08/2010
Max Temperature	63.3 °C
Min Temperature	12.9 °C
Ar1 Temperatura máxima	63.3 °C
Ar1 Temperatura mínima	21.7 °C
Ar1 Temperatura Máx. - Mín.	41.5 °C
Sp1 Temperatura	42.1 °C



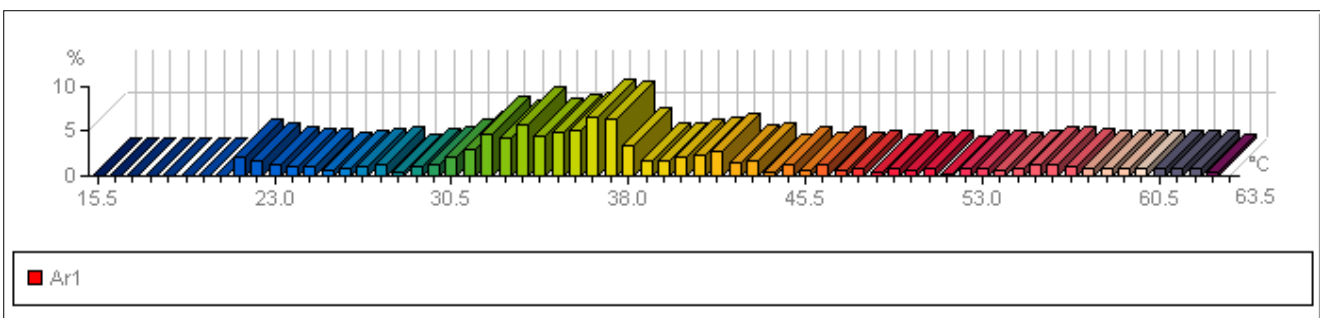
Taller matriceria

Tablero Iluminación

Termo magnética N° 1

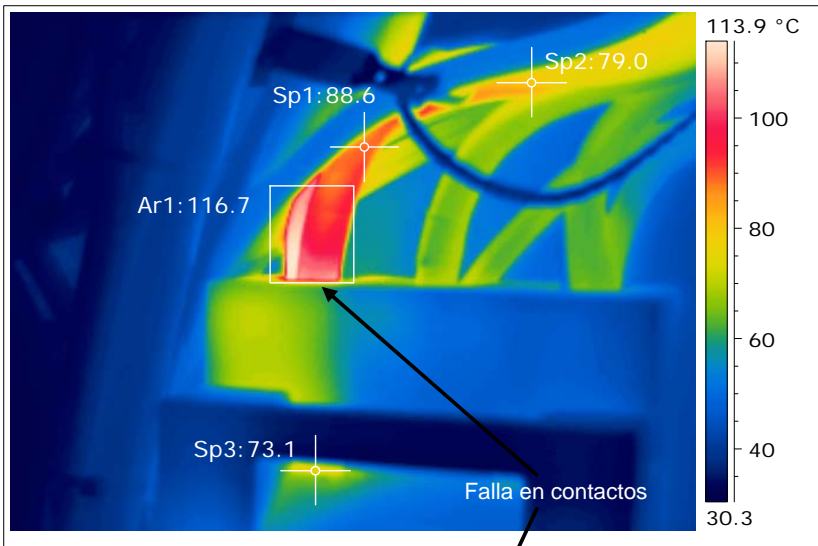
Ajustar contactos de conductor precintado

Precinto N° 12869



## Prioridad de Reparación

**P2**



Filename	A0817-04.IMG
Date	17/08/2010
Max Temperature	116.7 °C
Min Temperature	29.3 °C
Ar1 Temperatura máxima	116.7 °C
Ar1 Temperatura mínima	51.0 °C
Ar1 Temperatura Máx. - Mín.	65.7 °C
Sp1 Temperatura	88.6 °C
Sp2 Temperatura	79.0 °C
Sp3 Temperatura	73.1 °C



Francals

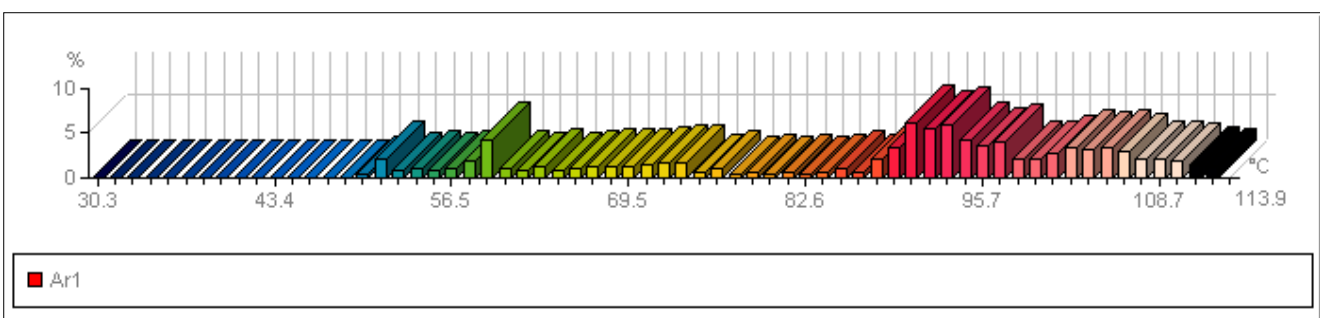
Tablero Principal

Seccionador Fusibles QE1

Bornera superior Fase "R"

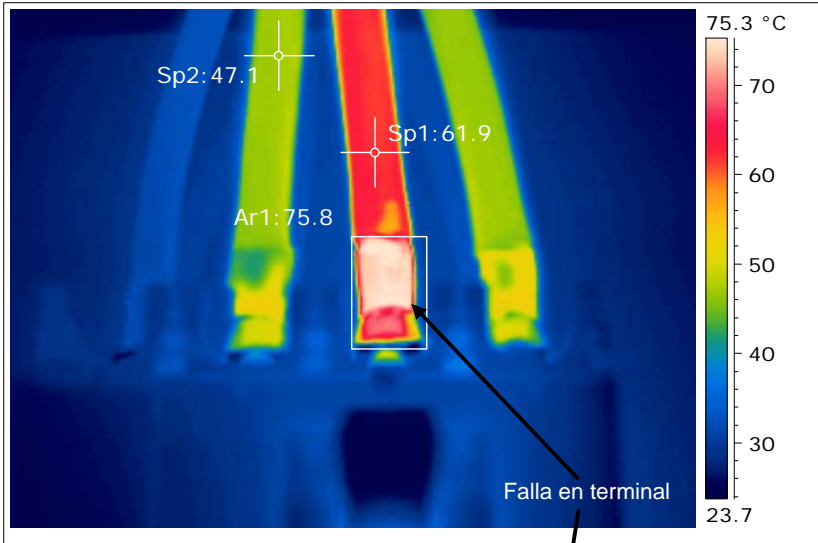
Verificar contactos de fusible y terminales

Precinto N° 11008



**Prioridad de Reparación**

**P3**



Filename	A0817-05.IMG
Date	17/08/2010
Max Temperature	75.8 °C
Min Temperature	20.8 °C
Ar1 Temperatura máxima	75.8 °C
Ar1 Temperatura mínima	23.2 °C
Ar1 Temperatura Máx. - Mín.	52.6 °C
Sp1 Temperatura	61.9 °C
Sp2 Temperatura	47.1 °C



Francals

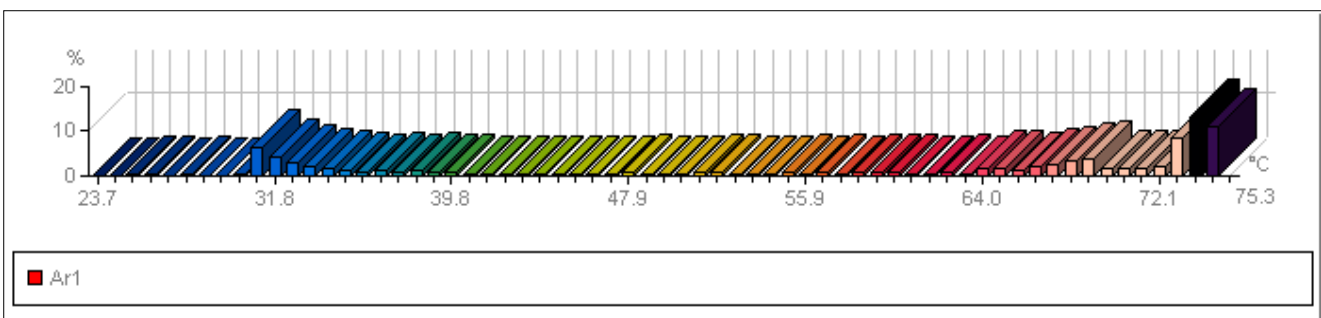
Tablero de entrada

Interruptor principal

Bornera superior Fase "T"

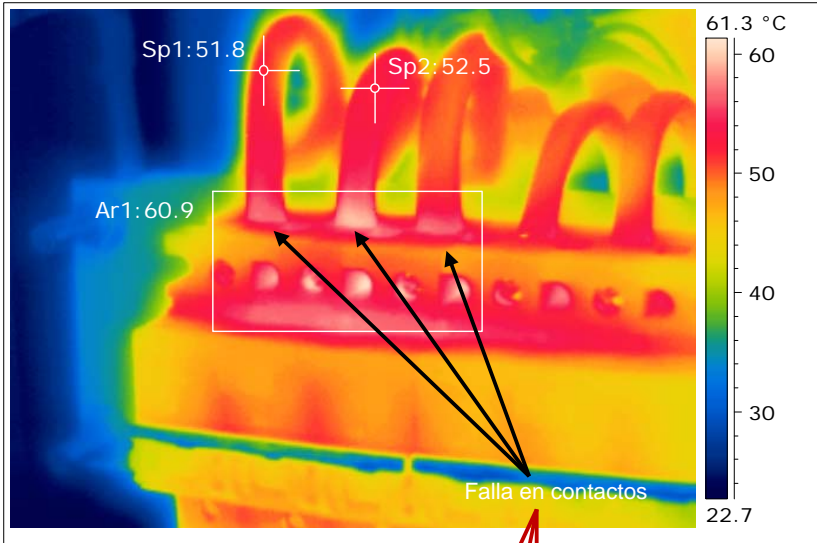
Reidentificar terminal y verificar cargas

Precinto N° 12882



**Prioridad de Reparación**

**P4**



Filename	A0817-06.IMG
Date	17/08/2010
Max Temperature	60.9 °C
Min Temperature	22.7 °C
Ar1 Temperatura máxima	60.9 °C
Ar1 Temperatura mínima	37.4 °C
Ar1 Temperatura Máx. - Mín.	23.5 °C
Sp1 Temperatura	51.8 °C
Sp2 Temperatura	52.5 °C



**Semilla**

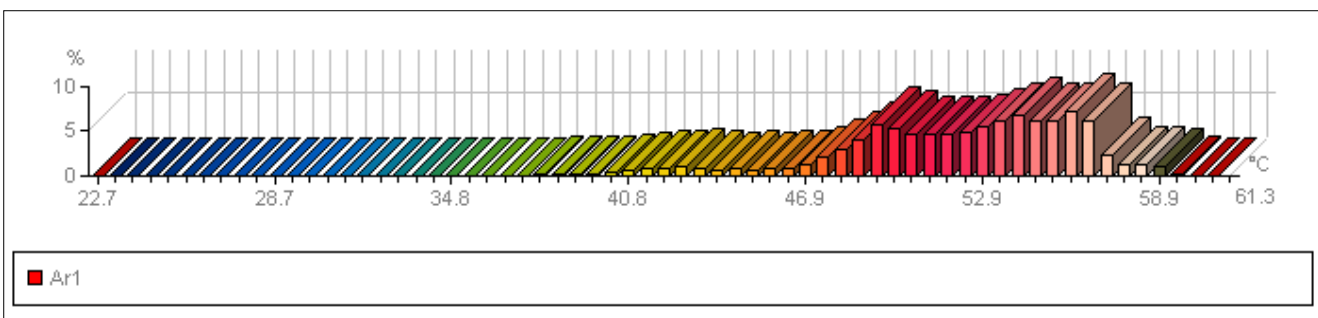
Tablero Principal

Termomagnética Q1 (PSA)

Bornera superior todas las Fases

Verificar contactos y cargas

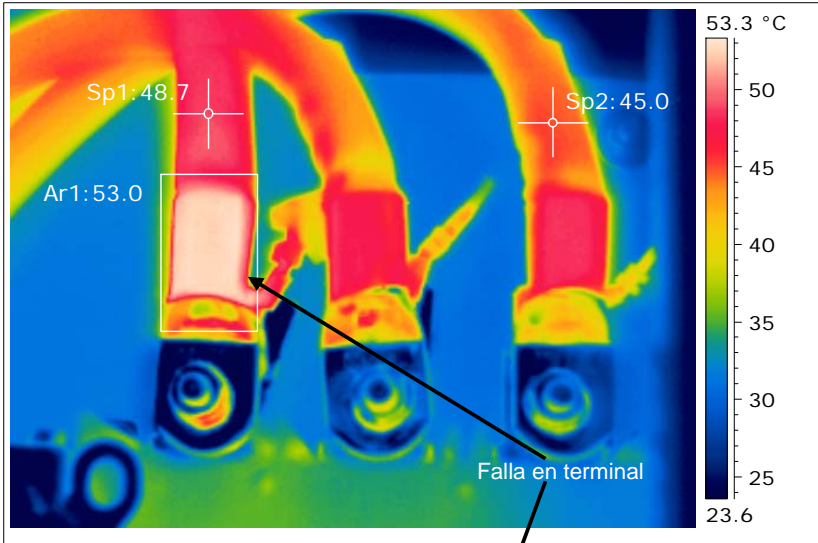
Precinto N° 12845



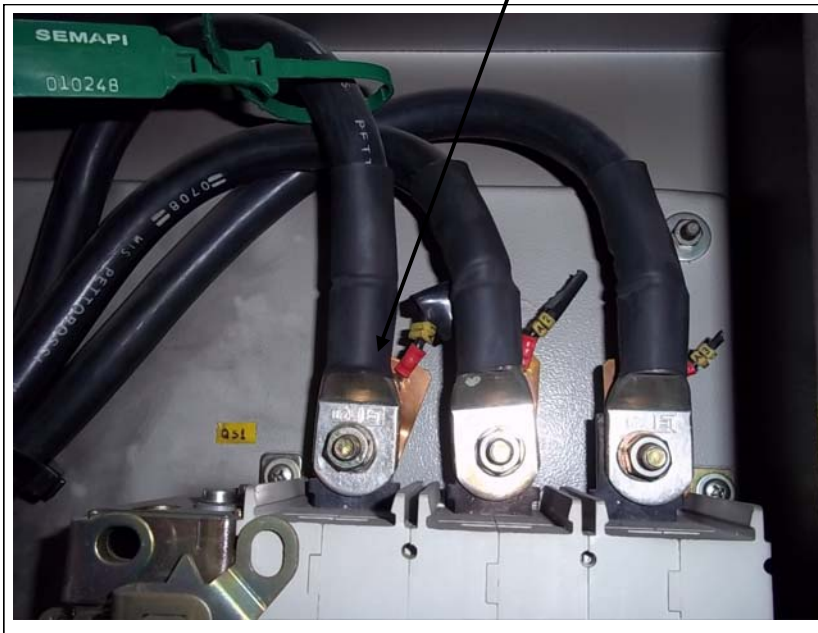


**Prioridad de Reparación**

**P5**



Filename	A0817-07.IMG
Date	17/08/2010
Max Temperature	53.0 °C
Min Temperature	18.8 °C
Ar1 Temperatura máxima	53.0 °C
Ar1 Temperatura mínima	33.2 °C
Ar1 Temperatura Máx. - Mín.	19.8 °C
Sp1 Temperatura	48.7 °C
Sp2 Temperatura	45.0 °C



Semilla

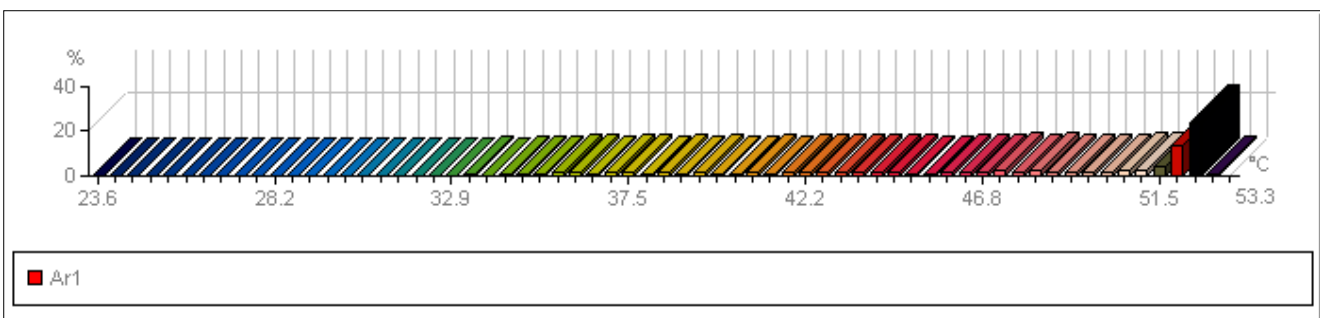
Tablero Principal

Seccionador principal QS1

Bornera superior Fase "R"

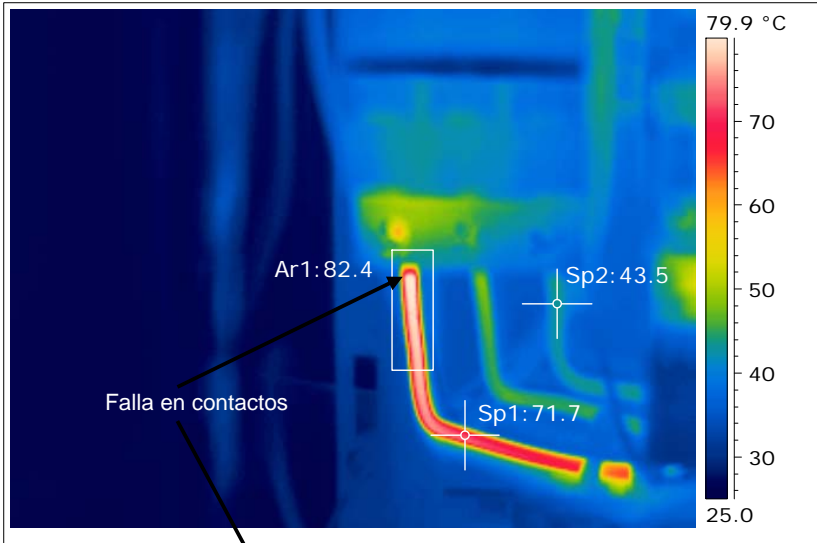
Reidentificar terminal

Precinto N° 10248

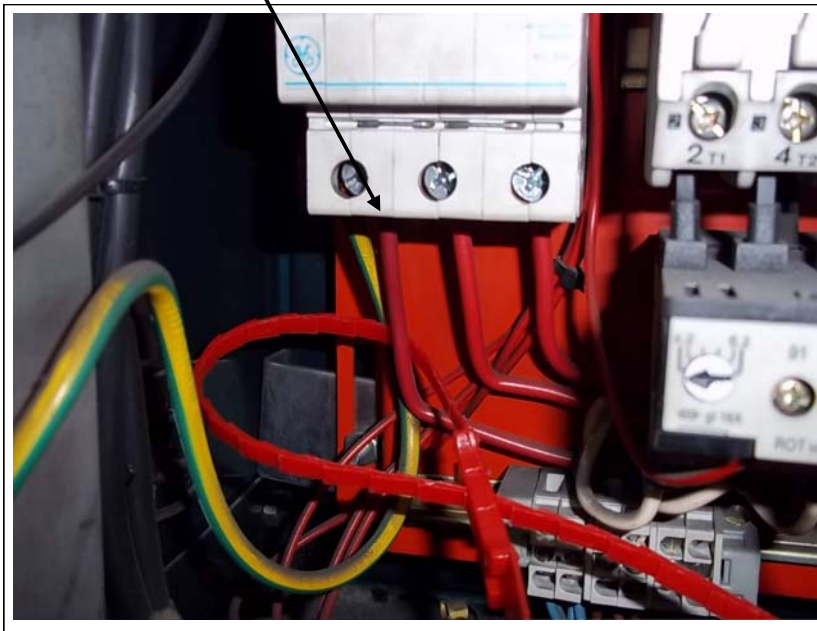


## Prioridad de Reparación

**P2**



Filename	A0817-08.IMG
Date	17/08/2010
Max Temperature	82.4 °C
Min Temperature	25.2 °C
Ar1 Temperatura máxima	82.4 °C
Ar1 Temperatura mínima	33.1 °C
Ar1 Temperatura Máx. - Mín.	49.3 °C
Sp1 Temperatura	71.7 °C
Sp2 Temperatura	43.5 °C



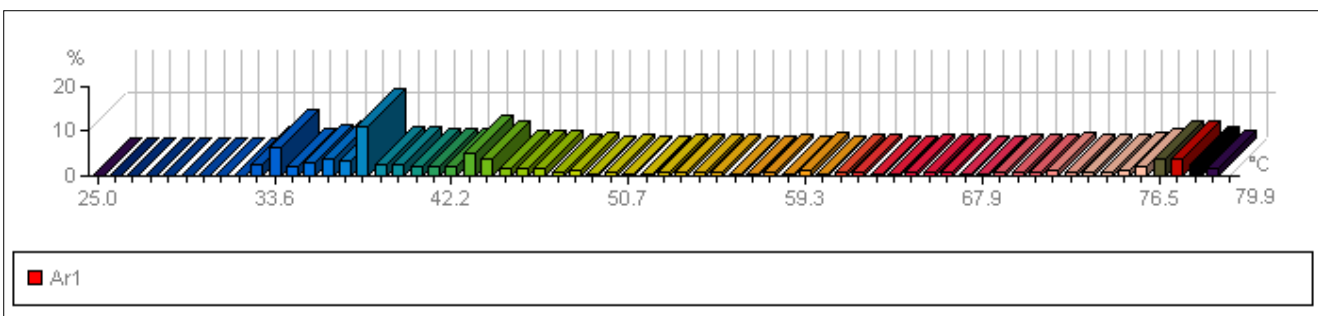
Tablero túnel de enfriamiento

Termomagnética inferior izquierda (precintada)

Bornera inferior Fase "R"

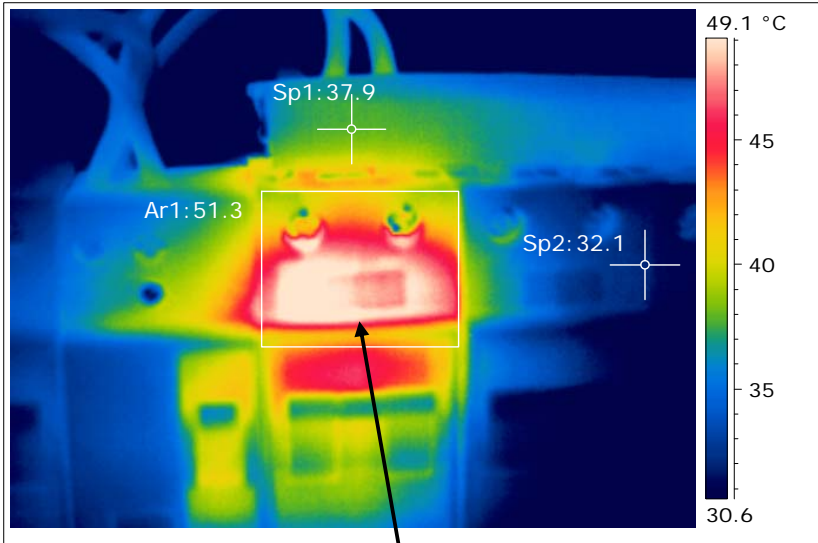
Reemplazar conductor precintado, evaluar colocación ventilación forzada en tablero

Precinto N° 13077



**Prioridad de Reparación**

**P5**



Filename	A0817-09.IMG
Date	17/08/2010
Max Temperature	51.3 °C
Min Temperature	24.1 °C
Ar1 Temperatura máxima	51.3 °C
Ar1 Temperatura mínima	34.1 °C
Ar1 Temperatura Máx. - Mín.	17.2 °C
Sp1 Temperatura	37.9 °C
Sp2 Temperatura	32.1 °C

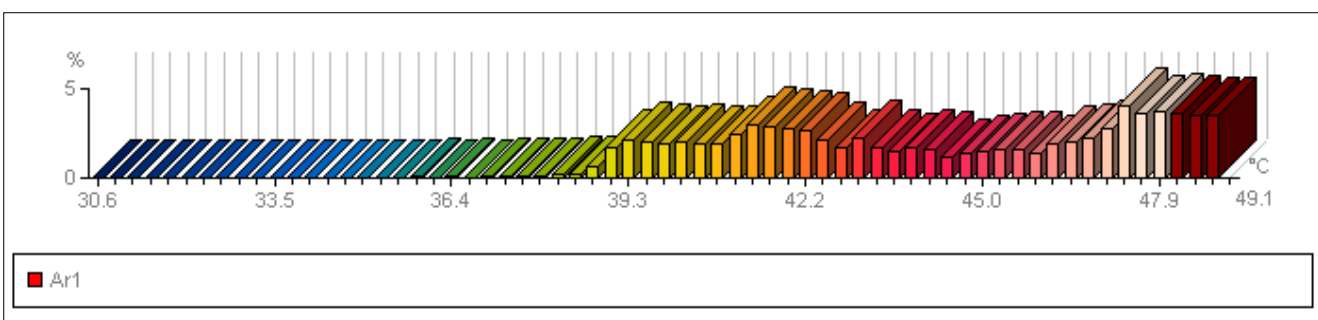


Tablero oficinas primer piso

Termomagnética oficina de compras

Verificar cargas, evaluar redimensionamiento

Precinto N° 10183



## RESUMEN DE FALLAS

P2	Maquina N° 10 - Tablero Principal - Fusibles "NH" Fase "T" - Reemplazar unidad fusible
P2	Francals - Tablero Principal - Seccionador Fusibles QE1 - Bornera superior Fase "R" - Verificar contactos de fusible y terminales
P2	Tablero túnel de enfriamiento - Termomagnética inferior izquierda (precintada) - Bornera inferior Fase "R" - Reemplazar conductor precintado, evaluar colocación ventilación forzada en tablero
P3	Maquina N° 12 - Tablero Principal - Fusibles "NH" Fase "R" - Limpiar contactos de fusible con mordaza y de terminales con bulón
P3	Taller matriceria - Tablero Iluminación - Termomagnética N° 1 - Ajustar contactos de conductor precintado
P3	Francals - Tablero de entrada - Interruptor principal - Bornera superior Fase "T" – Reidentificar terminal y verificar cargas
P4	Semilla - Tablero Principal - Termomagnética Q1 (PSA) - Bornera superior todas las Fases - Verificar contactos y cargas
P5	Semilla - Tablero Principal - Seccionador principal QS1 - Bornera superior Fase "R" - Reidentificar terminal
P5	Tablero oficinas primer piso - Termomagnética oficina de compras - Verificar cargas, evaluar redimensionamiento